



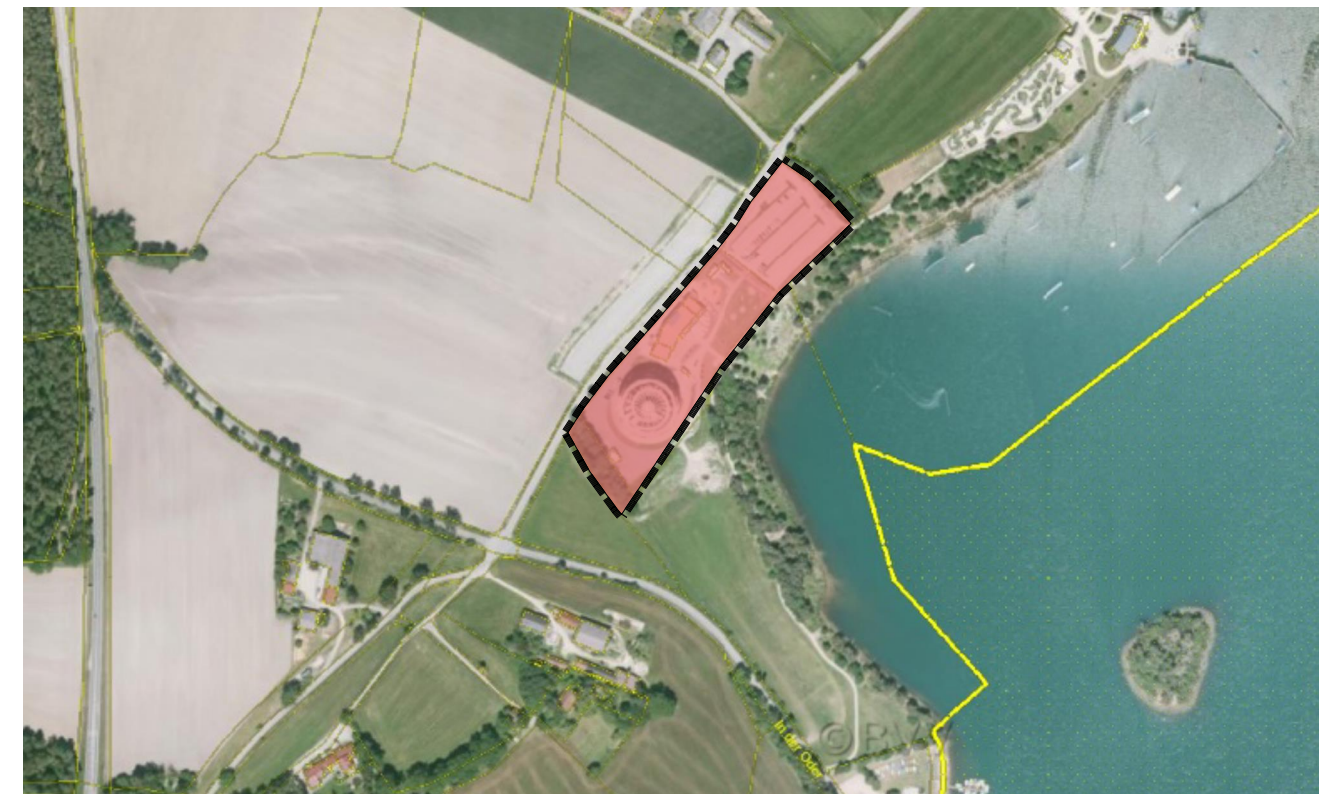
Festsetzungen zur Änderung des Bebauungsplanes

- 1. Grenzen**
 Geltungsbereich des Bebauungsplanes
- 2. Art der baulichen Nutzung**
 SO Sondergebiet gem. § 11 BauNVO
- 3. Maß der baulichen Nutzung**
 GRZ = 0,4 Grundflächenzahl
 GFZ = 0,6 Geschossflächenzahl
- 4. Bauweise, Baugrenzen**
 Baugrenze
- 5. Verkehrsflächen**
 bestehender Parkplatz
 Erholungsweg
 Schotterpfad
- 6. Flächen für Gemeinbedarf**
 Flächen für Sport und Freizeit
 Fläche für Außensitzbereiche
- 7. Flächen für bauliche Anlagen**
 Fläche für ein Mobilheim (max. L 14 m, B 5 m, H 3,5 m)
 Fläche Außenkühlhaus mit Überdachung (max. L 6,2 m, B 5,1 m, H 3,7 m)
- 8. Grünordnung**
 Geholzbestand zu erhalten
 Pflanzgebot: Strauchgruppen in öffentlichen Grünstreifen
 Biotop
- Hinweise**
 bestehende Grundstücksgrenze
 Flurstücksnummer
 Höhenlinien
 bestehendes Gebäude
 Kugelturm

Gemeinde Steinberg am See
Landkreis Schwandorf



1. Änderung des vorhabenbezogenen Bebauungsplanes
 "Naturnahe Freizeitpark am Kugelturm"
 Teil A Planzeichnung



Bauort: Flurnummern: 1/76, 1/77
Steinberg am See

Vorhabensträger: inMotion PARK Seenland GmbH
In der Oder 7
92449 Steinberg am See
Kim Kappenberger

Plangeber: Gemeinde Steinberg am See
Verwaltungsgemeinschaft Wackersdorf
Marktplatz 1
92442 Wackerdorf
1. Bürgermeister
Harald Bemmerl

Planverfasser: Preihsl + Schwan
Beraten und Planen GmbH
Kreuzbergweg 1a
93133 Burglengenfeld
Fabian Biersack
Dipl.-Ing. (FH)

Fassung vom: 01.02.2021
aufgestellt:
gezeichnet: Walter
Projektnummer: PRIV-04-348-20
Maßstab: 1:1000