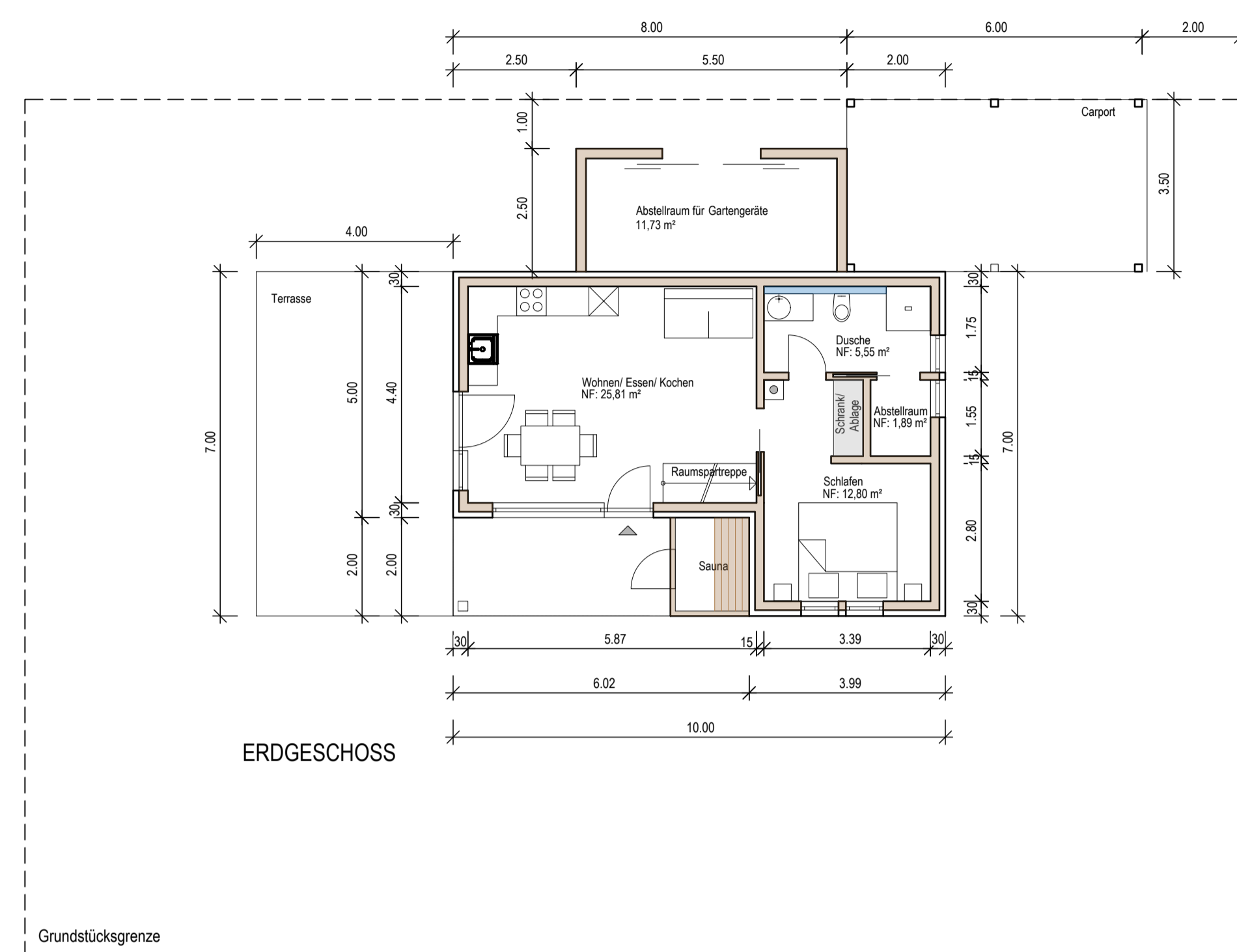


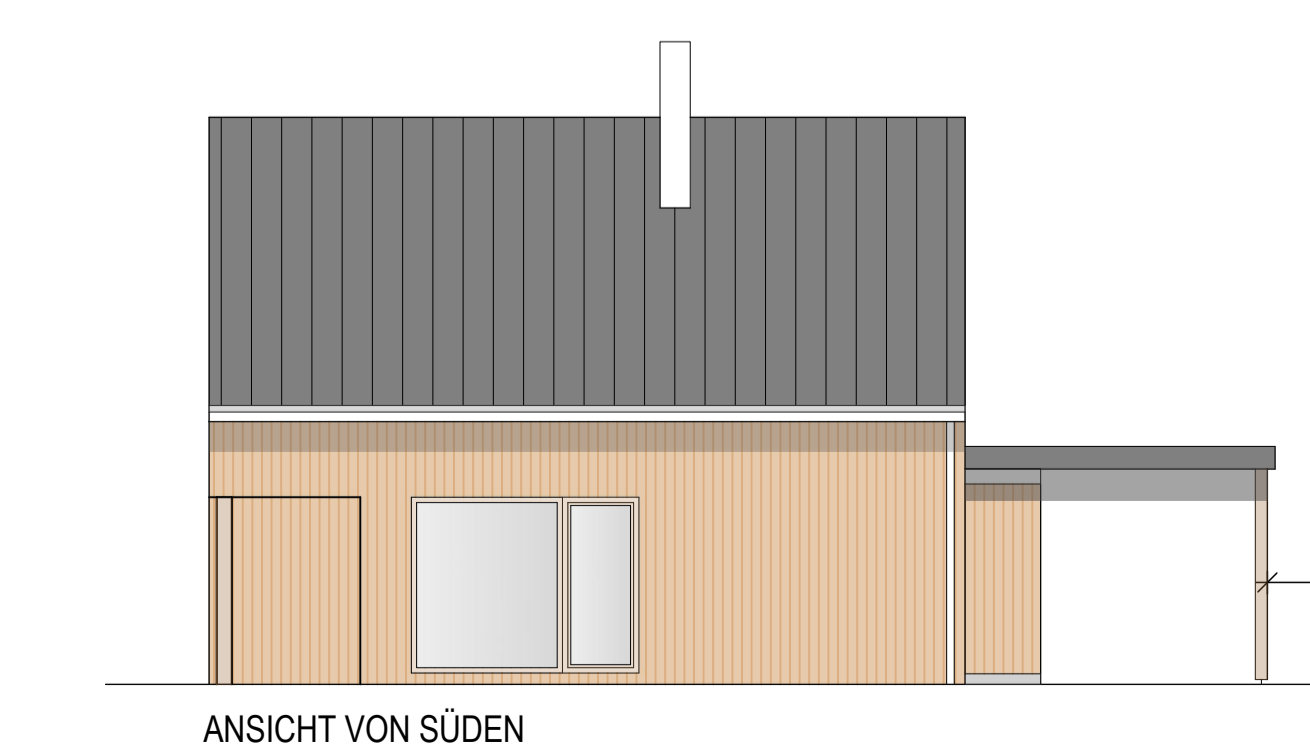
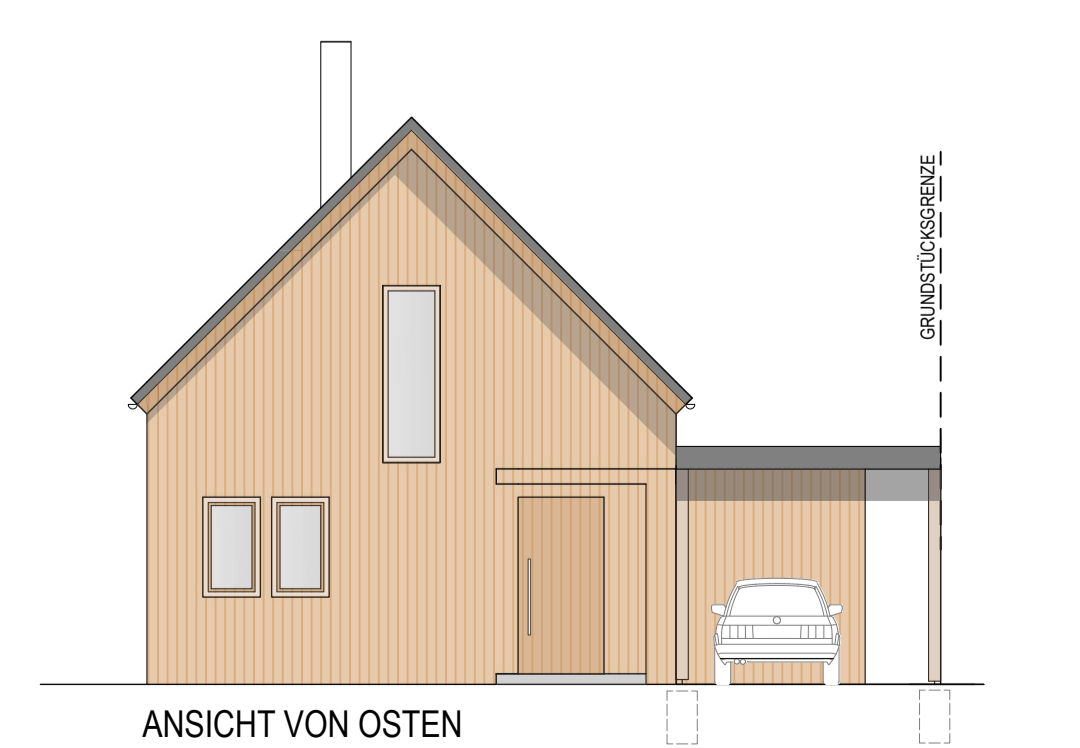
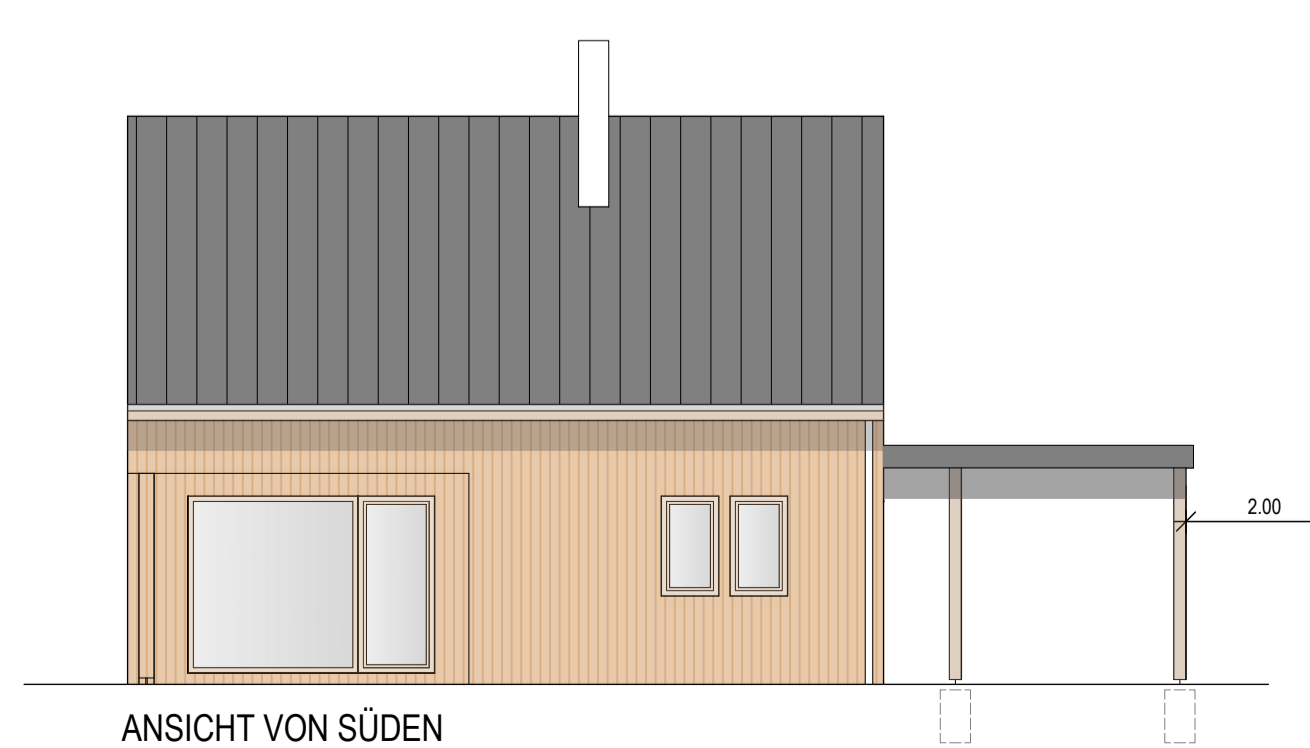
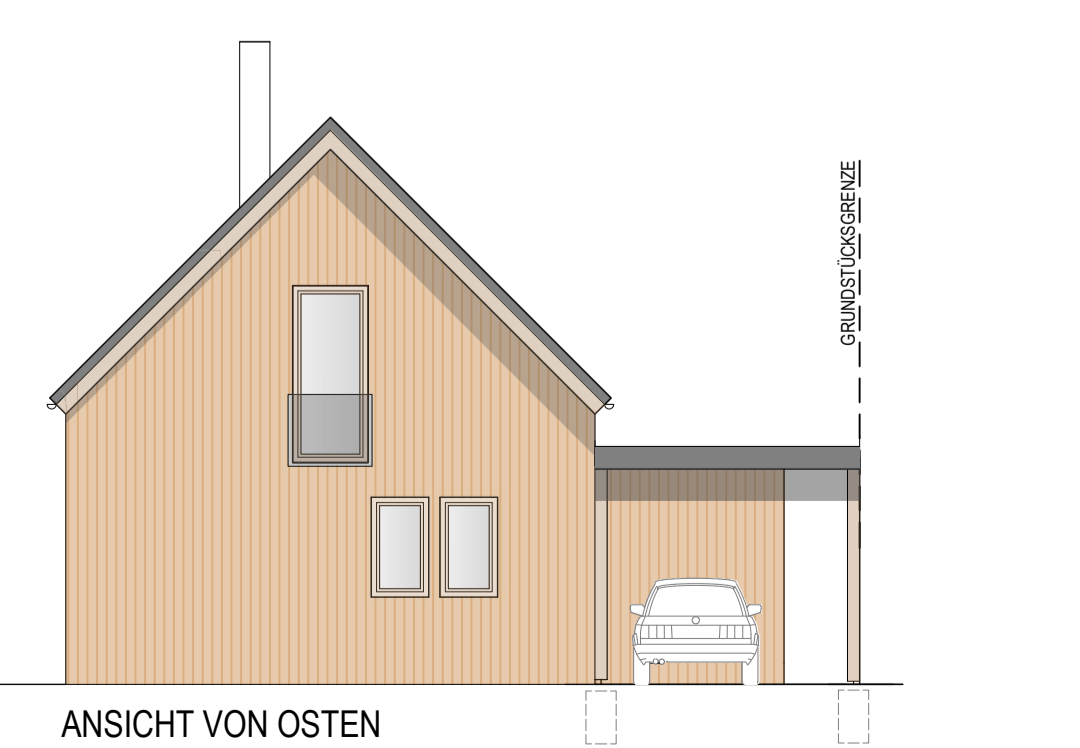
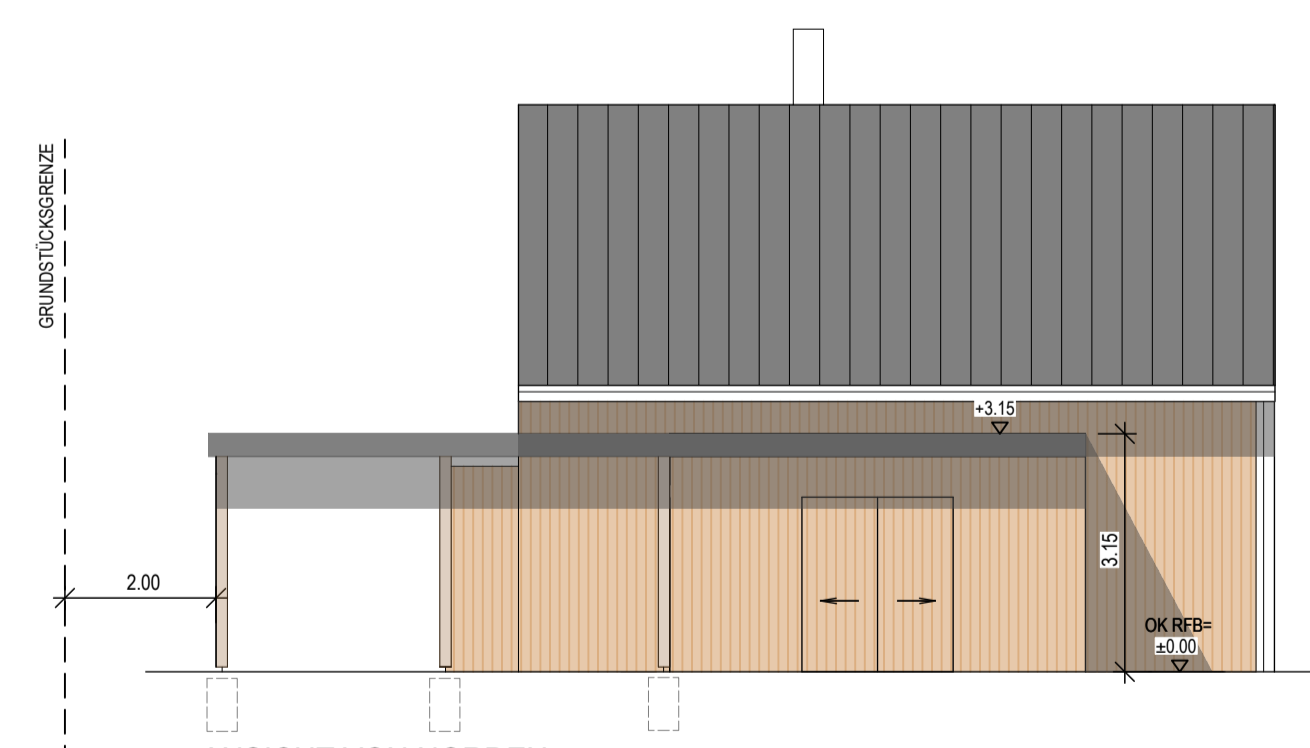
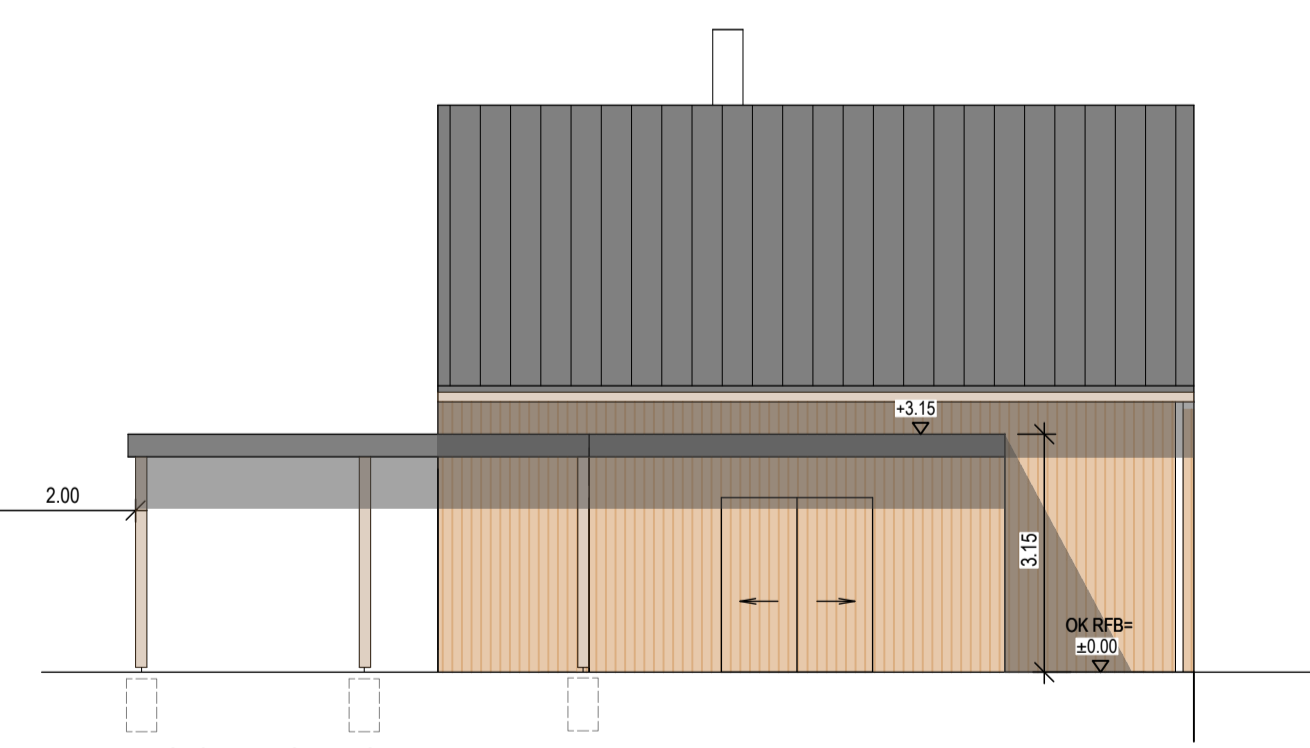
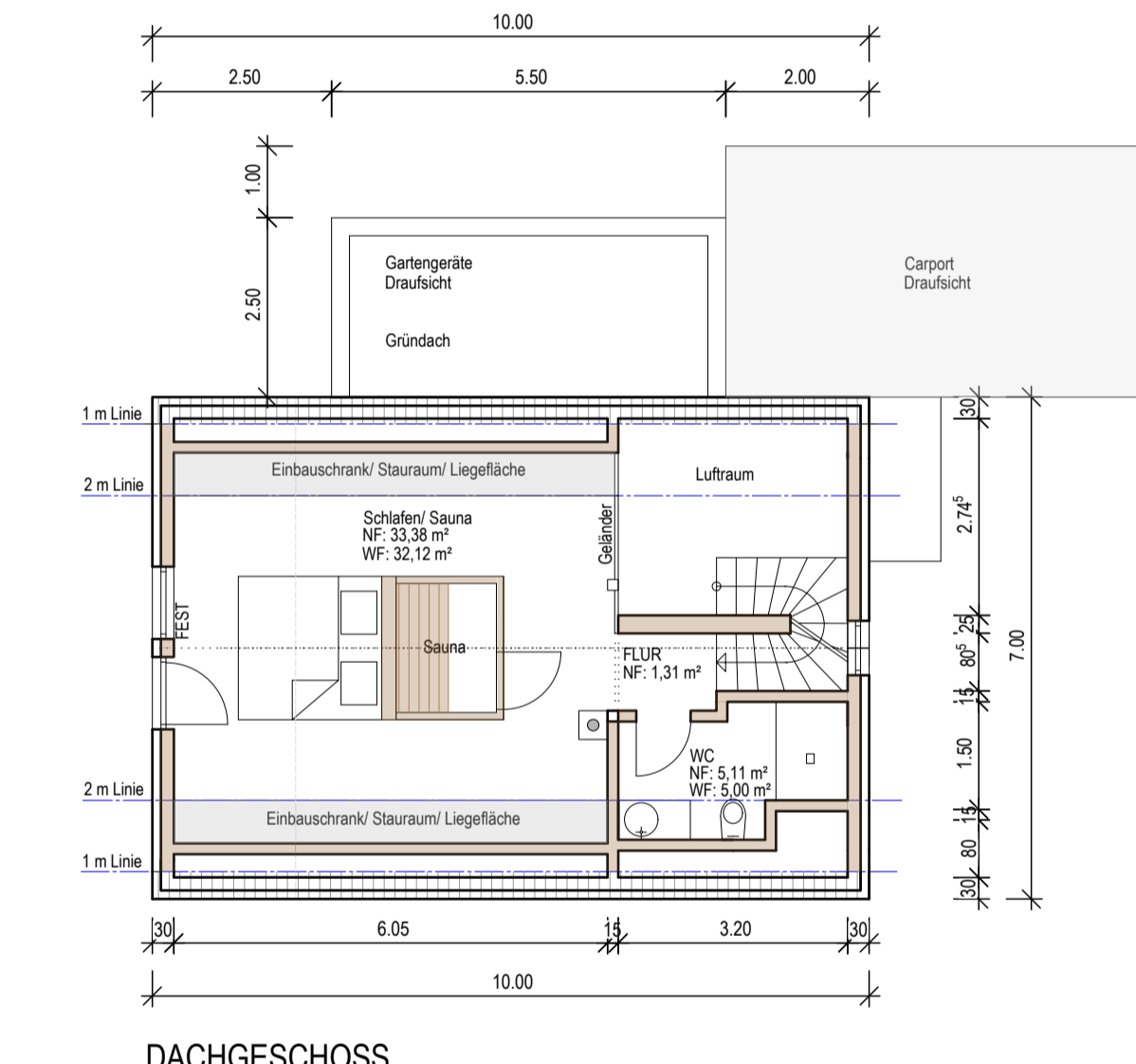
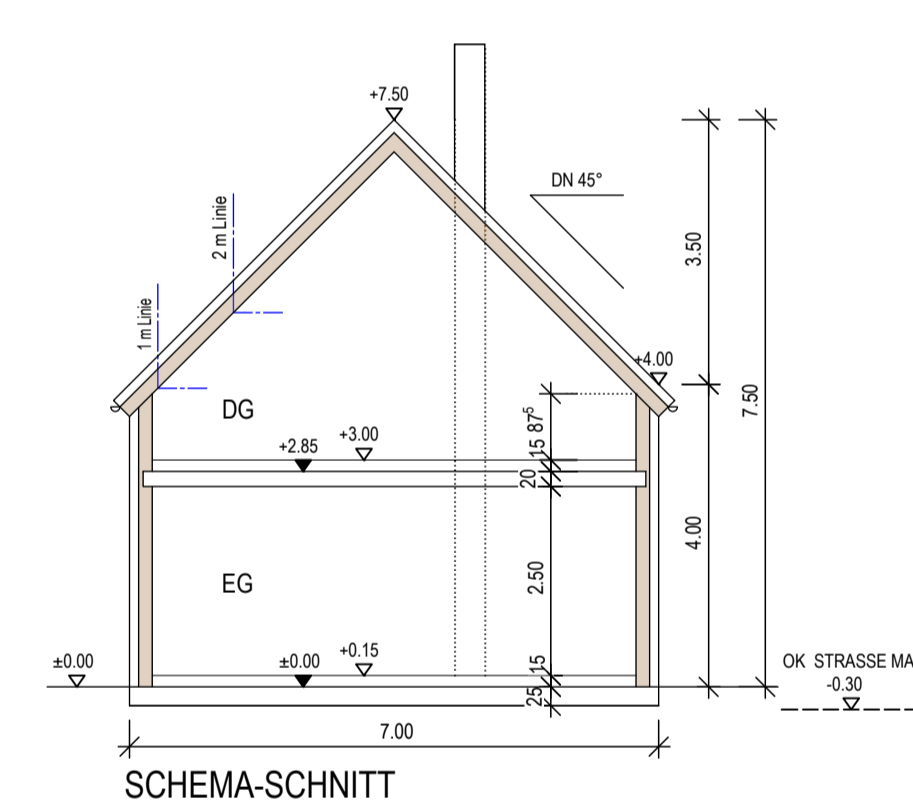
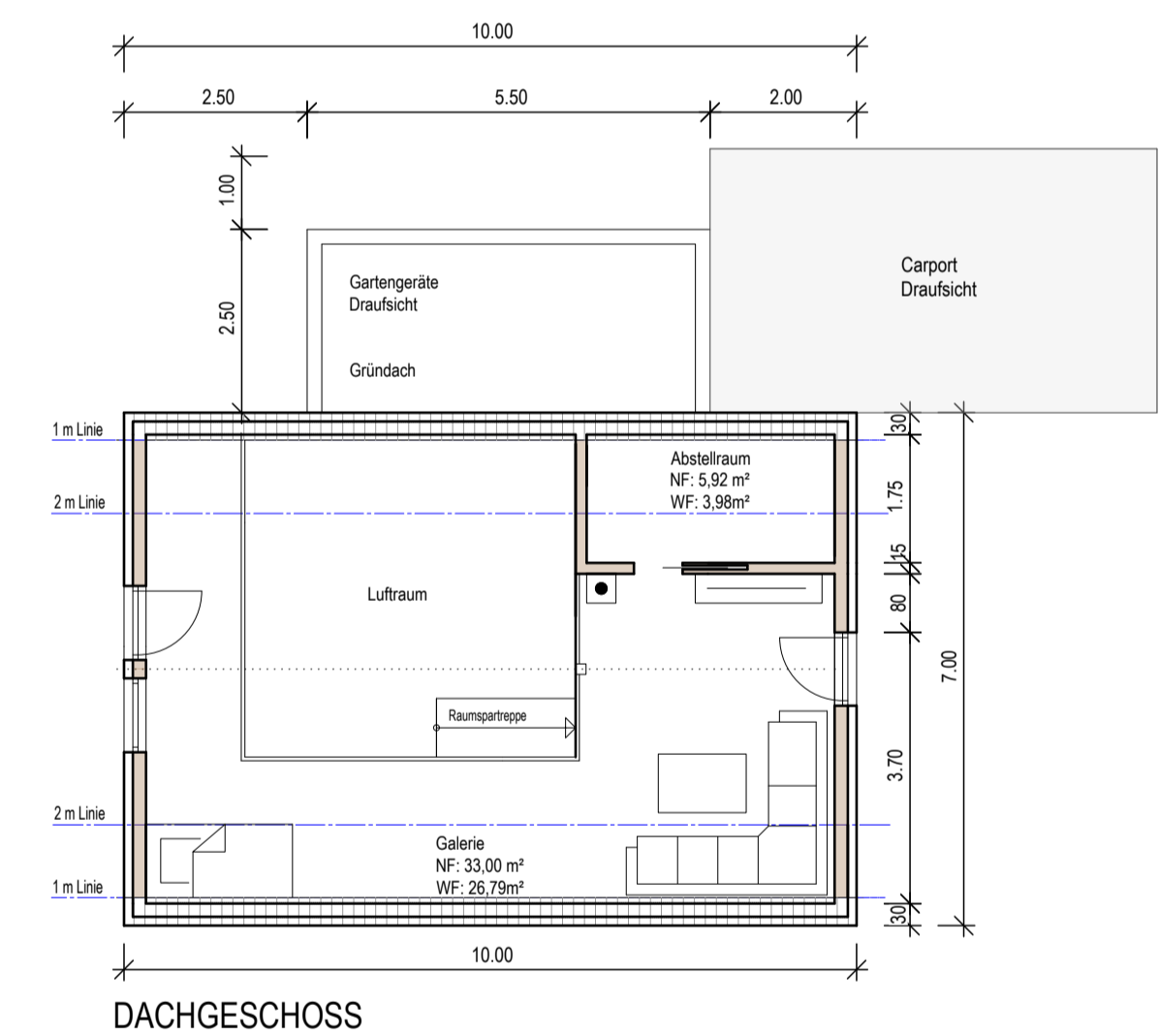
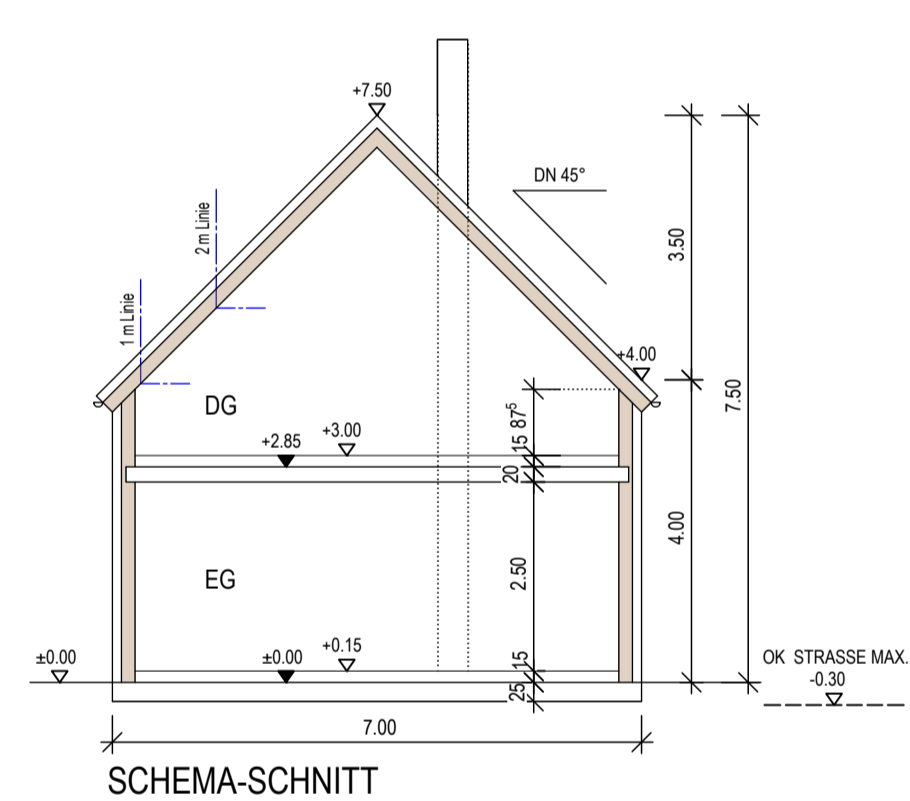
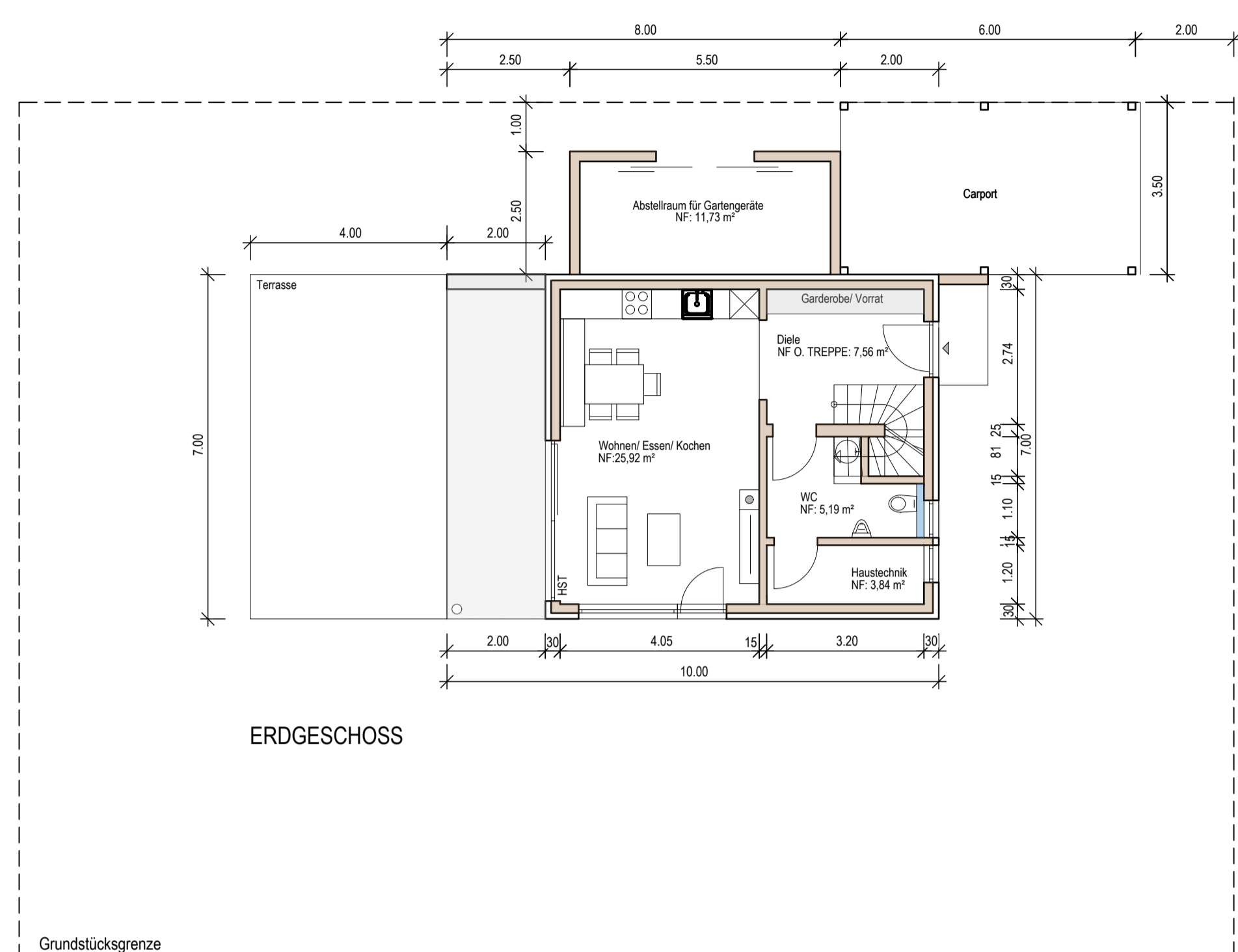
Vorhabenplan

Erstellt von binner + meixner Massivhaus GmbH

Haustyp A M 1 : 100



Haustyp B M 1 : 100

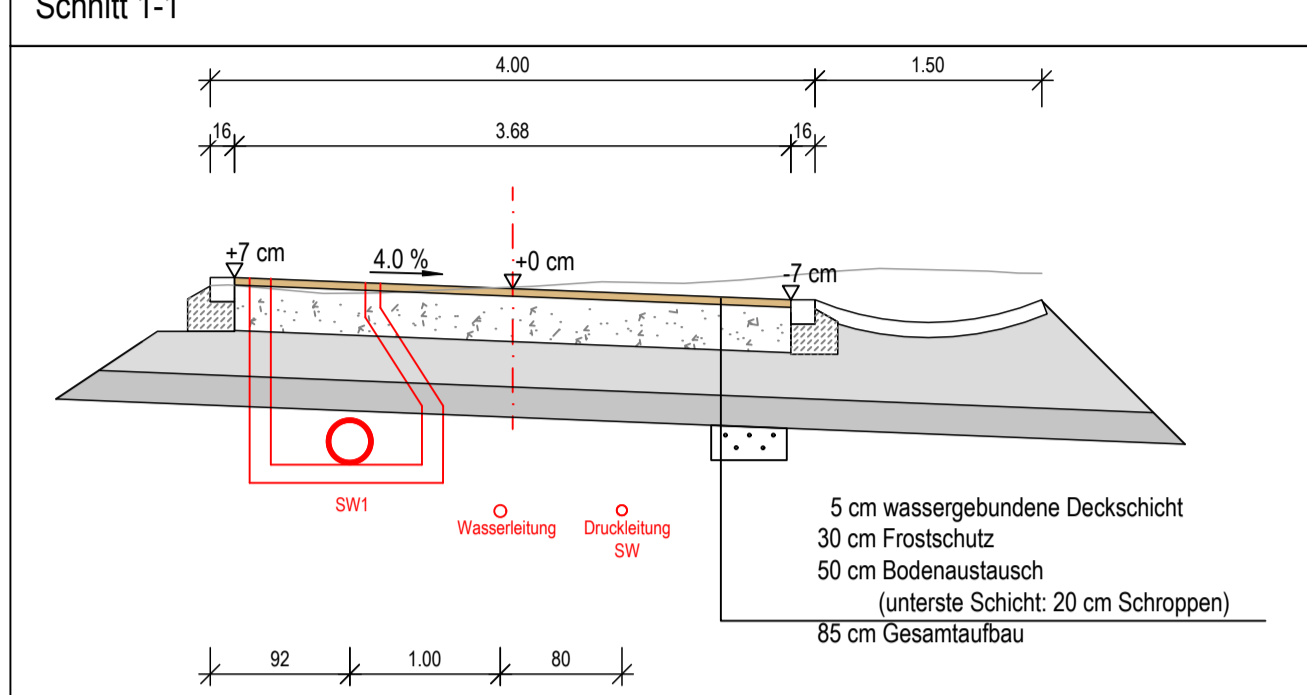


Vorhaben- und Erschließungsplanung

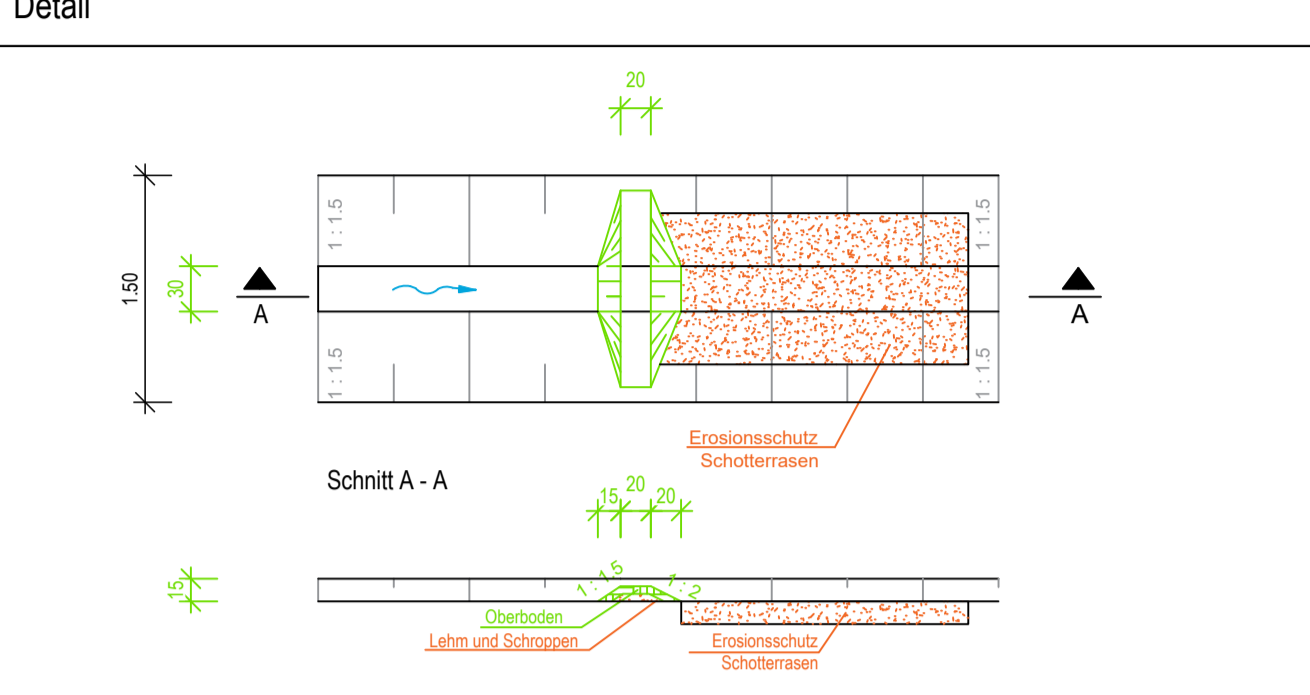
Erschließungsplan

Erstellt von Lindschulte Ingenieurgesellschaft mbH

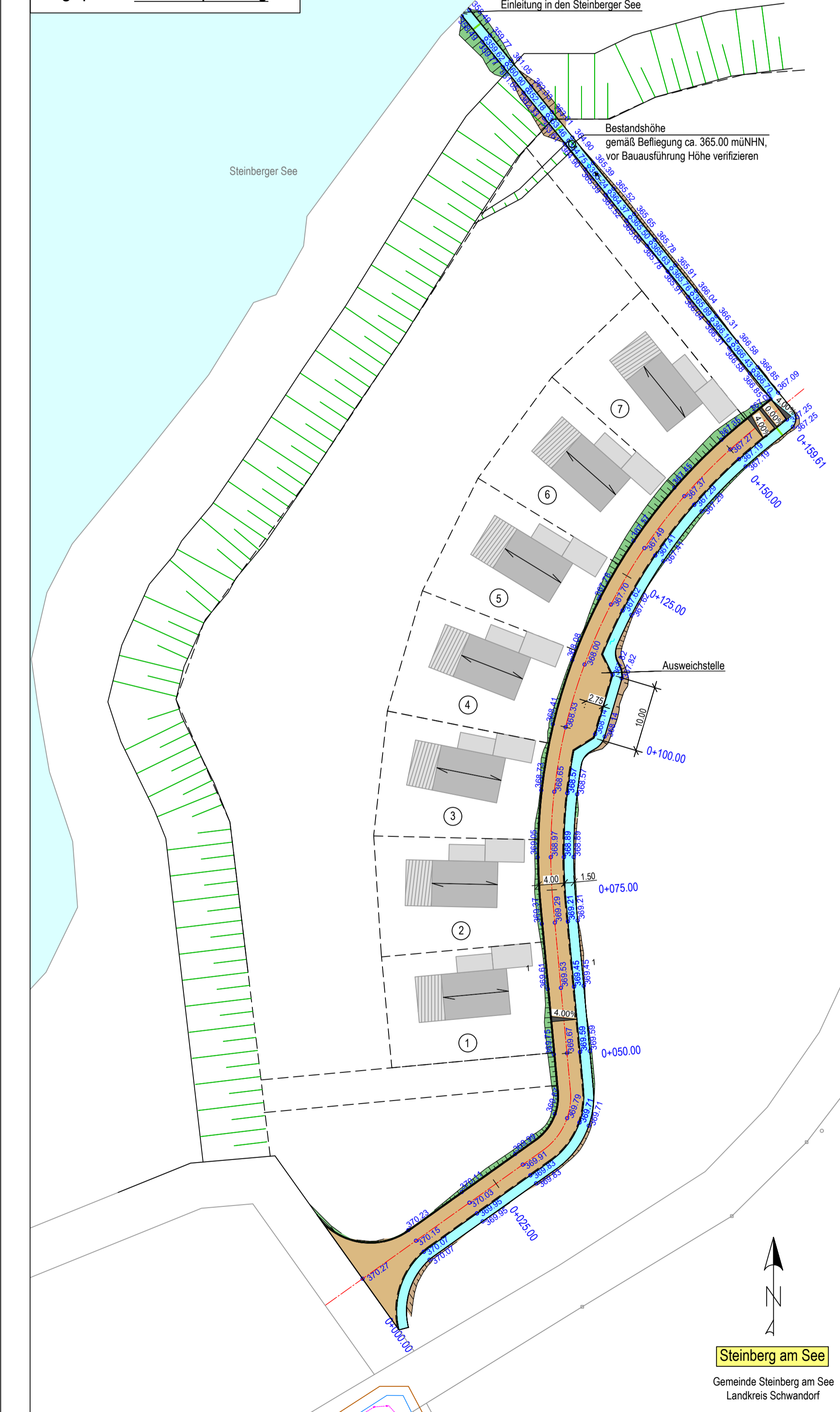
Regelquerschnitt Schnitt 1-1 M 1 : 50



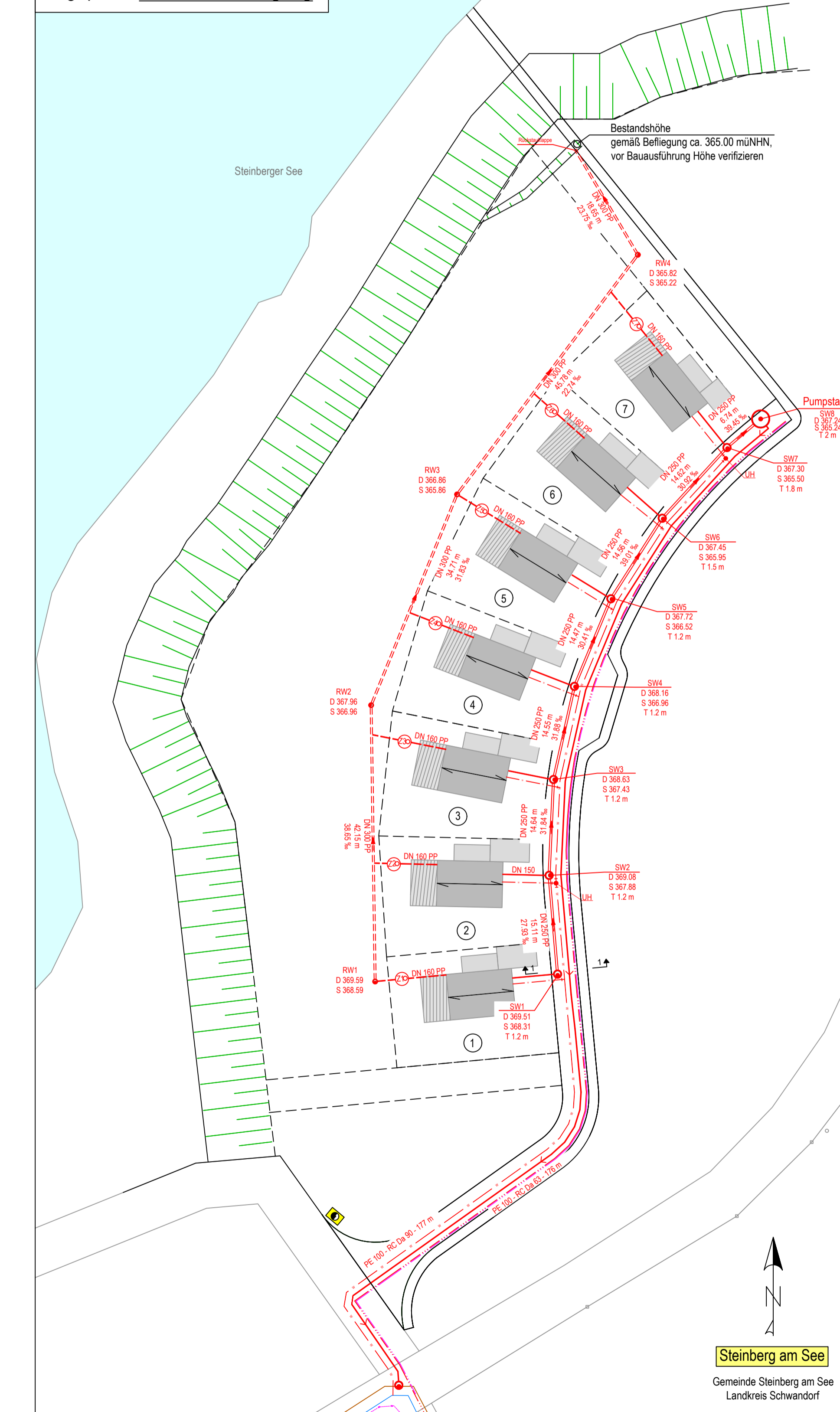
Querriegel Detail M 1 : 50



Lageplan - Straßenplanung

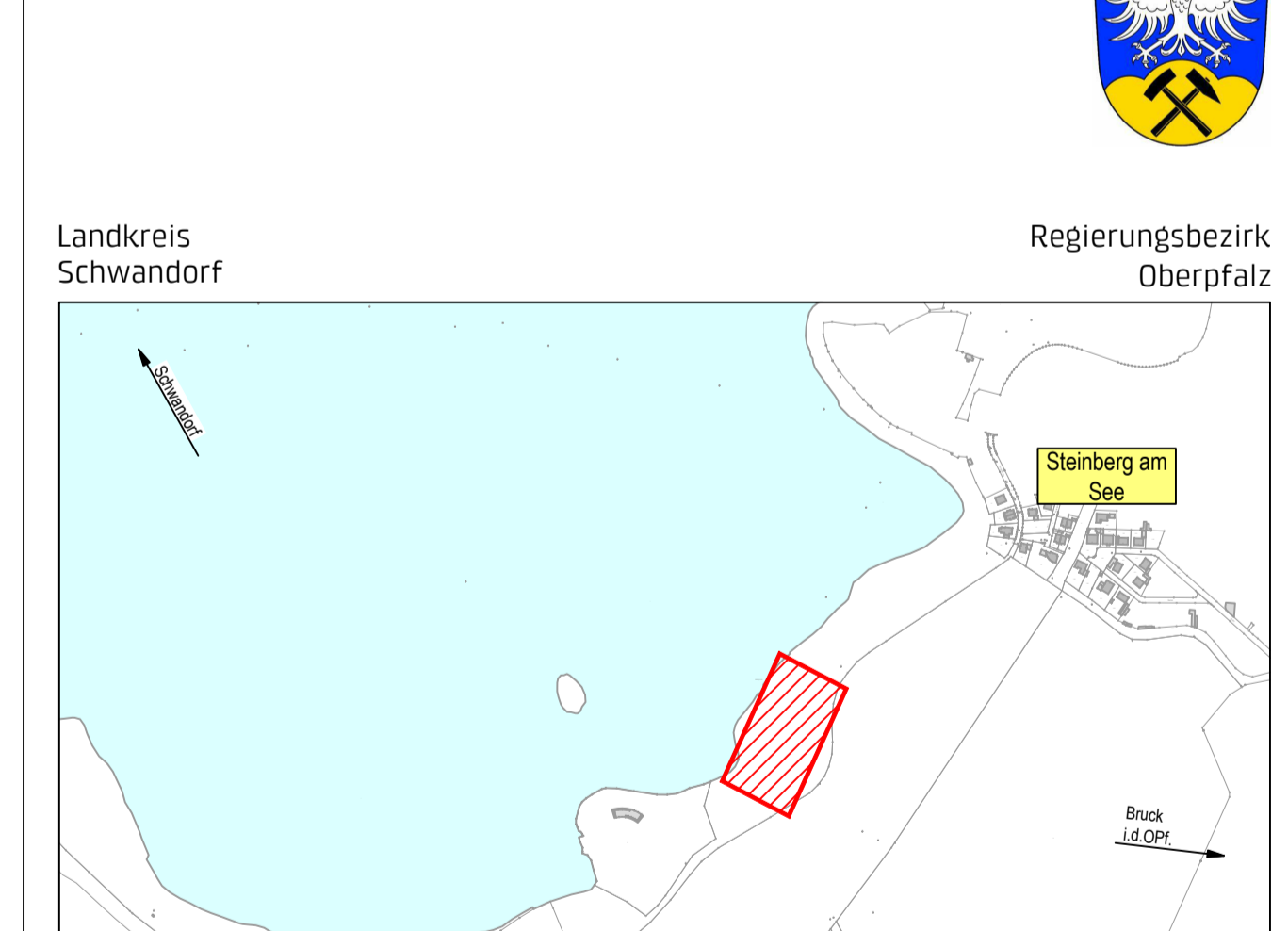


Lageplan - Ver- und Entsorgung



ZEICHENERKLÄRUNG		
Bestand	Planung	Bezeichnung
		Haupt- und Nebengebäude
		Fahrbahn mit Achse
		Mulde mit Filechtungsprofil
		Grundstücksgrenzen
		Einzeiler
		Querneigung
		467.00 Fahrbahnhöhen
		Dammböschung
		Einschnittsböschung
		Querriegel
		Parzellennummer
		Kanal RW
		Zisterne / Revisionsschacht
		Kanal SW
		Druckleitung SW
		Wasserleitung
		Stromleitung
		Telekomleitung
		Elektrizität (Transformatorstation)
		Böschung
		Fernmelde-Erdkabel
		Wasserleitung
		Druckleitung

Gemeinde Steinberg am See



Vorhaben- und Erschließungsplan zum Bebauungsplan 50 "Wochenendhausgebiet" der Gemeinde Steinberg am See

Plan Nr.: 499-BP002/VEP
Maßstab: 1 : 500

Vorbauträger:
binner + meixner
Massivhaus GmbH
Hochschulstr. 2
52443 Steinberg am See

Planverfasser:
Lindschulte Ingenieurgesellschaft mbH
Königsplatz 28
52623 Bergheim
Tel.: +49 221 4646140
E-Mail: regierung@lindschulte.de

Gemeinde:
Gemeinde Steinberg am See
Hüttenauer Straße 1
52449 Steinberg am See

Erster Bürgermeister:
Harald Bemmerl

Entwurf:
Stand: 02.04.2026